



   /CapacitaRSE
<http://cursosderse.com/>



Principios del Reporte Integrado II



Level 1: The Principles





Los 7 Principios

Los principios rectores **guían la preparación y presentación de un informe integrado**, explicando el **contenido del informe y cómo se presenta la información**:

A Enfoque estratégico y orientación de futuro

B Conectividad de la información

C Relaciones con las partes interesadas

D Materialidad

E Concisión

F Fiabilidad e integridad

G Consistencia y comparabilidad



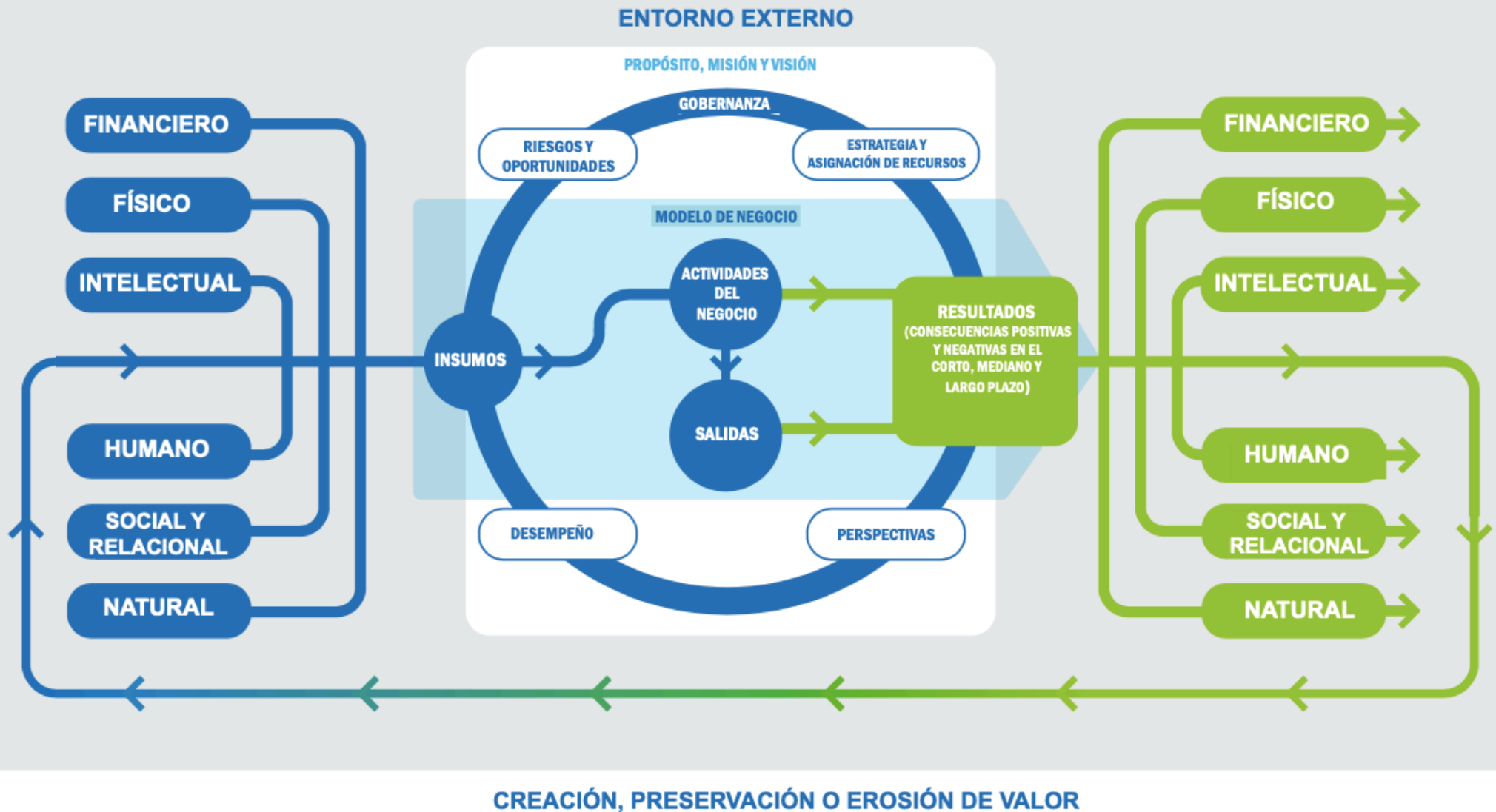
A. Enfoque estratégico y orientación de futuro

3.3 El reporte integrado debe proporcionar percepción de la **estrategia de la organización**, y cómo se relaciona con su capacidad para **crear valor en el corto, mediano y largo plazo** y para su uso de y los **efectos en los capitales**.

http://examples.integratedreporting.org/leading_practices



A. Enfoque estratégico y orientación de futuro





A. Enfoque estratégico y orientación de futuro

3.4 Puede incluir, por ejemplo:

- Destacando los **riesgos importantes, oportunidades y dependencias** fluyendo de la posición de mercado de la organización y modelo de negocio.
- Las opiniones de los encargados de gobernanza sobre:
 - La relación entre pasado y desempeño futuro, y los factores que puede cambiar esa relación
 - Cómo equilibra la organización a intereses a corto, a medio y largo plazo
 - Cómo la organización ha aprendido de experiencias pasadas para determinar el futuro
- direcciones estratégicas.



A. Enfoque estratégico y orientación de futuro

3.5 Adoptando una **orientación enfoque estratégico y futuro** que incluye articular claramente cómo la **disponibilidad continua, la calidad y asequibilidad de capitales** importantes para contribuir a la capacidad de la organización para **lograr sus objetivos estratégicos en el futuro y crear valor.**



B. Conectividad de la información

3.6 Un informe integrado debe mostrar una **imagen holística de la combinación, interrelación y dependencias** entre los factores que afectan la capacidad de la organización para crear valor a lo largo del tiempo..



<https://www.sap.com/integrated-reports/2021/en/connectivity.html>





B. Conectividad de la información

3.7 Cuanto **más integrado es el pensamiento incrustado en las actividades de una organización**, más naturalmente será la conectividad del flujo de información hacia la gestión informes, análisis y toma de decisiones, y posteriormente en el informe integrado..



B. Conectividad de la información

Las formas clave de conectividad de la información incluir la conectividad entre:

- **Los elementos de contenido.** El reporte integrado conecta los elementos de contenido en una imagen total que refleja el interacciones dinámicas y sistémicas de las actividades de la organización en su conjunto (**análisis de recursos, información de riesgos y oportunidades, vincular la estrategia y modelo de negocio como se vincula con el entorno**).



B. Conectividad de la información

- **El pasado, presente y futuro.** Un análisis por la organización de su actividades en el período pasado al presente que puede proporcionar información útil para evaluar la plausibilidad de lo que se ha informado sobre el período presente a futuro.

La explicación del **período desde el pasado al presente** también puede ser útil para analizar capacidades actuales y la calidad de administración.



B. Conectividad de la información

- **Las capitales.** Esto incluye el interdependencias y compensaciones entre las capitales, y como cambios en su disponibilidad, calidad y la asequibilidad afecta la capacidad del organización para crear valor.



B. Conectividad de la información

- **Información financiera y de otro tipo.** Por ejemplo, las implicaciones para:
 - Crecimiento de ingresos o mercado esperado
 - Reducción de costos o nuevos negocios
 - Crecimiento de ingresos y beneficios de relaciones a largo plazo con los clientes, satisfacción o reputación del cliente.



B. Conectividad de la información

- **Información cuantitativa y cualitativa.** Es necesaria para un informe integrado para representar adecuadamente la **capacidad de la organización para crear valor** ya que cada uno proporciona contexto para el Incluyendo indicadores clave de desempeño como parte de una explicación narrativa puede ser una forma eficaz de conectar cuantitativos y información cualitativa.



B. Conectividad de la información

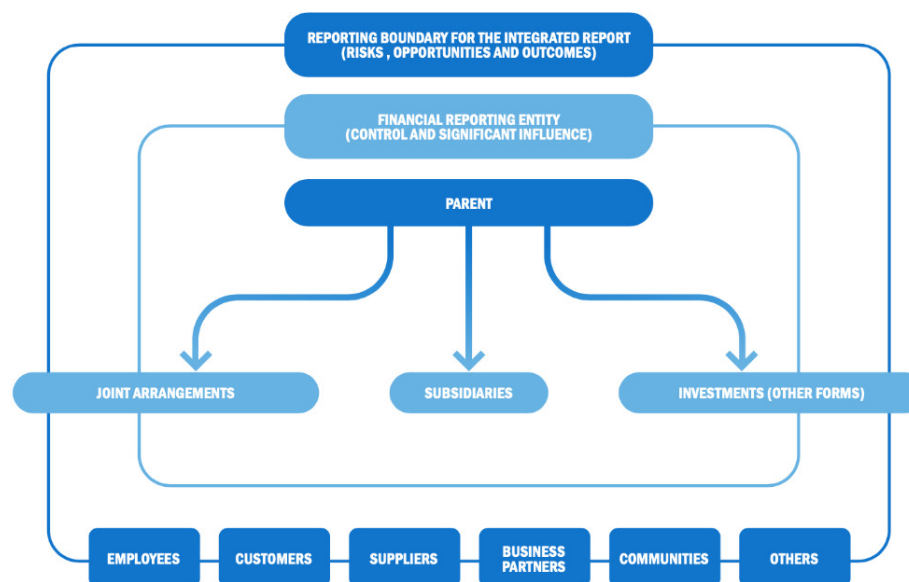
- **Gestión de información, información de Junta Directiva e información reportada externamente.**
Es importante para los indicadores cuantitativos en un informe para ser coherente con los indicadores utilizado internamente por la dirección y los encargados del gobierno.



C. Relaciones con las partes interesadas

- Un informe integrado debe **proporcionar conocimiento de la naturaleza y la calidad de las relaciones de la organización con sus partes interesadas**, incluido cómo y para qué grado que la organización comprende, tiene en cuenta y responde a sus necesidades e intereses legítimos.

Figure 3. Entities/stakeholders considered in determining the reporting boundary





D. Materialidad

- Un informe integrado debe **revelar información sobre asuntos que afectar sustancialmente a la organización** capacidad de crear valor sobre el corto, mediano y largo plazo.

TEMAS MATERIALES CORREOSCHILE

- ➔ Sostenibilidad Financiera e Inversiones.
- ➔ e-Commerce.
- ➔ Gobernanza, ética y transparencia / Cumplimiento Regulatorio.
- ➔ Gestión de riesgos (operacionales, reputacionales, financieros, entre otros).
- ➔ Competencia.
- ➔ Innovación / modernización, digitalización y transformación del negocio.
- ➔ Prácticas responsables en la cadena de valor / logística.
- ➔ Excelencia operacional / gestión de clientes (calidad y acceso al servicio, gestión de reclamos, trazabilidad).
- ➔ Privacidad / seguridad de la información, bienes transportados y datos personales.
- ➔ Cambio Cultural en la organización.
- ➔ Seguridad y salud ocupacional.
- ➔ Gestión del empleo, el clima y el desarrollo laboral.
- ➔ Relación con sindicatos.
- ➔ Rol social / contribución a la comunidad / reputación corporativa.
- ➔ Alianza público - privada.
- ➔ Movilidad limpia, gestión energética y Huella de Carbono (cambio climático).



D. Materialidad

Proceso de determinación de materialidad

- El proceso de determinación de la materialidad para el propósito de preparar y presentar un informe integrado implica:
 - **Identificar asuntos relevantes** basados en su capacidad para afectar la creación de valor
 - **Evaluar la importancia de asuntos relevante** en términos de su conocimiento o efecto potencial sobre la creación de valor
 - **Priorizar los asuntos** en función de su importancia relativa
 - **Determinar la información** a divulgar sobre asuntos materiales



D. Conciso

- Un informe integrado debe ser conciso.
- Un informe integrado incluye suficientes contexto para comprender la estrategia, gobernanza, desempeño y prospectos sin agobios con información menos relevante.



F. Consistencia y comparabilidad

- La información en un reporte integrado debe presentarse:
 - Sobre una base que sea constante a lo largo del tiempo
 - De una manera que permita la comparación con otras organizaciones en la medida en que es material para la propia organización mcapacidad de crear valor a lo largo del tiempo.



   /CapacitaRSE
<http://cursosderse.com/>

¡Seguimos en el Aula!